



ISTITUTO MONTESSORI

*Siamo impegnati a... "costruire il mondo per il bambino e per il
giovane, un mondo che manca totalmente"*

Maria Montessori

I.M.M. srl - Istituto M. MONTESSORI
Prot. 0001850 del 23/08/2021
01-08 (Uscita)

All'Albo del Sito Istituzionale
dell'Istituto Montessori

<http://www.istruzioneemontessori.it/news/albo/>

Oggetto: **Publicazione nota informativa prevista dal comma 5 dell'art. 58 Legge 106/2021.**

In ottemperanza agli adempimenti previsti dal comma 5 dell'art. 58 Legge 106/2021, si pubblicano le seguenti informazioni relative agli aspetti amministrativi ed organizzativi degli Istituti paritari di Somma Vesuviana (NA):

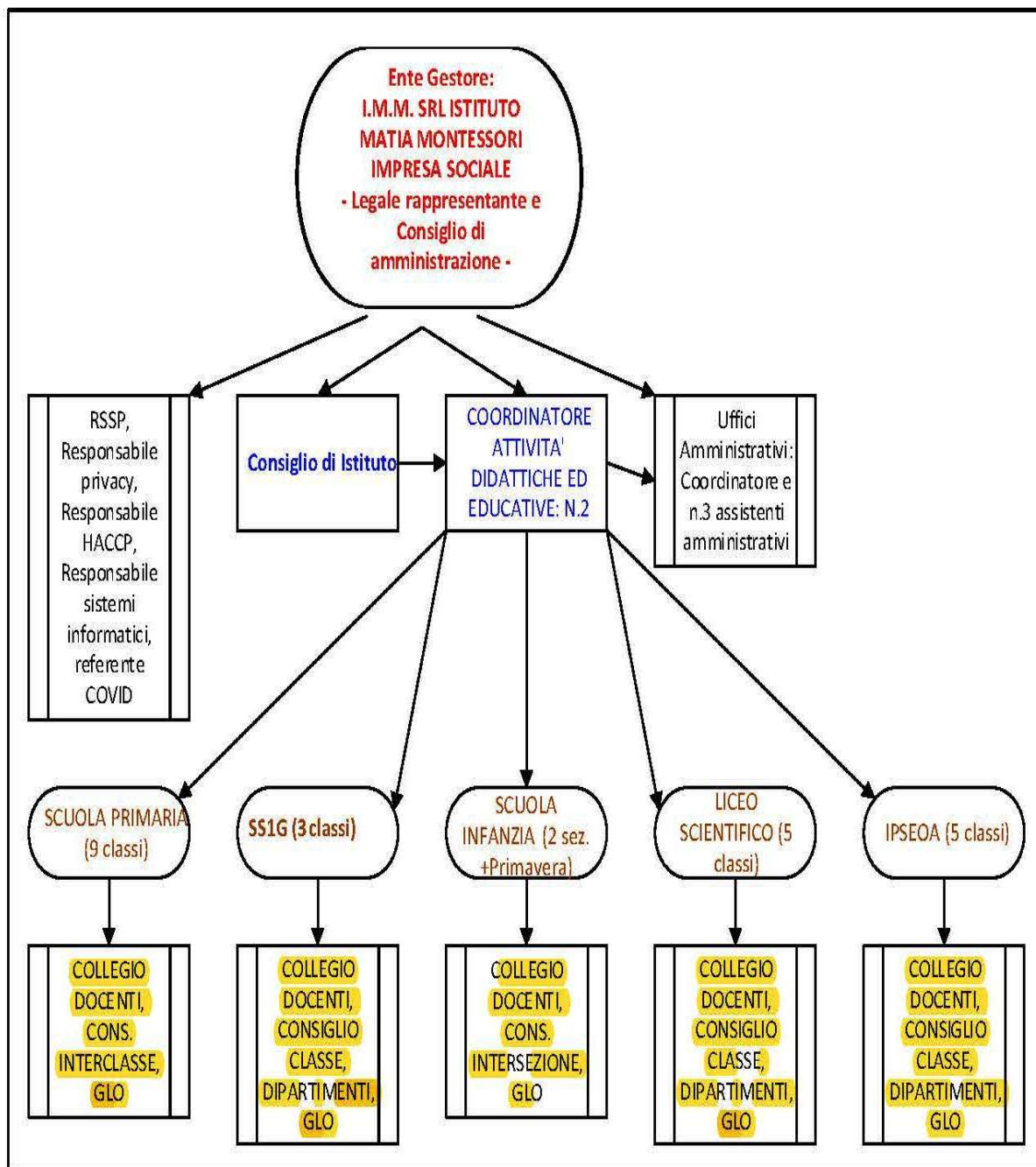
Informazioni relative all'ente gestore e alle scuole paritarie

- Ente Gestore: **I.M.M.SRL ISTITUTO MARIA MONTESSORI IMPRESA SOCIALE con sede alla Via Marigliano n.140 800419 SOMMA VESUVIANA (NA) P.IVA 01419621212 C.F. 05392260633**
- Scuole paritarie operanti in Somma Vesuviana alla via Marigliano n.140:
 - ✓ Scuola dell'INFANZIA Paritaria (con sezione Primavera) "MONTESSORI" CODICE MECCANOGRAFICO NA1A03800T;
 - ✓ Scuola Primaria Paritaria "MONTESSORI" CODICE MECCANOGRAFICO NA1E031001;
 - ✓ Scuola Secondaria di 1^a grado Paritaria "MONTESSORI" CODICE MECCANOGRAFICO NA1M015008;
 - ✓ LICEO SCIENTIFICO Paritario "MONTESSORI" CODICE MECCANOGRAFICO NAPS25500C;
 - ✓ IPSEOA Paritario "MONTESSORI" CODICE MECCANOGRAFICO NARH105008.



Informazioni richieste dal comma 5 dell'art. 58 Legge 106/2021.

a) *l'organizzazione interna, con particolare riferimento all'articolazione degli uffici e all'organigramma*





ISTITUTO MONTESSORI

Siamo impegnati a... "costruire il mondo per il bambino e per il giovane, un mondo che manca totalmente"

Maria Montessori

b) le informazioni relative ai titolari di incarichi di collaborazione o consulenza, compresi gli estremi dell'atto di conferimento dell'incarico, il curriculum vitae e il compenso erogato

Non sono stati conferiti incarichi di collaborazione o consulenza.

c) il conto annuale del personale e delle relative spese sostenute, con particolare riferimento ai dati relativi alla dotazione organica e al personale effettivamente in servizio e al relativo costo, nonché i tassi di assenza

Dati relativi nell'anno 2020

<i>conto annuale del personale e delle relative spese sostenute</i>	€ 361.976,00
<i>personale effettivamente in servizio</i>	125
<i>tassi di assenza dipendenti</i>	% 0,08

d) i dati relativi al personale in servizio con contratto di lavoro non a tempo indeterminato

Dati relativi nell'anno 2020

<i>Personale non docente</i>	0
<i>Personale docente</i>	24
totale	24



ISTITUTO MONTESSORI

*Siamo impegnati a... "costruire il mondo per il bambino e per il
giovane, un mondo che manca totalmente"*

Maria Montessori

e) i documenti e gli allegati del bilancio preventivo e del conto consuntivo

CONTO CONSUNTIVO

estratto dal BILANCIO ABBREVIATO D'ESERCIZIO 2020

Conto economico	
A) Valore della produzione	
1) ricavi delle vendite e delle prestazioni	550.793
5) altri ricavi e proventi	
contributi in conto esercizio	207.523
altri	29.317
Totale altri ricavi e proventi	236.840
Totale valore della produzione	787.633
B) Costi della produzione	
6) per materie prime, sussidiarie, di consumo e di merci	19.968
7) per servizi	77.944
8) per godimento di beni di terzi	69.720
9) per il personale	
a) salari e stipendi	253.595
b) oneri sociali	83.033
c), d), e) trattamento di fine rapporto, trattamento di quiescenza, altri costi del personale	25.348
c) trattamento di fine rapporto	25.348
Totale costi per il personale	361.976
10) ammortamenti e svalutazioni	
a), b), c) ammortamento delle immobilizzazioni immateriali e materiali, altre svalutazioni delle immobilizzazioni	26.118
a) ammortamento delle immobilizzazioni immateriali	8.320
b) ammortamento delle immobilizzazioni materiali	17.798
Totale ammortamenti e svalutazioni	26.118
14) oneri diversi di gestione	19.800
Totale costi della produzione	575.526
Differenza tra valore e costi della produzione (A - B)	212.107
C) Proventi e oneri finanziari	
16) altri proventi finanziari	
d) proventi diversi dai precedenti altri	809
Totale proventi diversi dai precedenti	809
Totale altri proventi finanziari	809
17) interessi e altri oneri finanziari	
altri	1.028
Totale interessi e altri oneri finanziari	1.028
Totale proventi e oneri finanziari (15 + 16 - 17 + - 17-bis)	(219)
D) Rettifiche di valore di attività e passività finanziarie	
Totale delle rettifiche di valore di attività e passività finanziarie (18 - 19)	0
Risultato prima delle imposte (A - B + - C + - D)	211.888
20) Imposte sul reddito dell'esercizio, correnti, differite e anticipate	
imposte correnti	15.515
Totale delle imposte sul reddito dell'esercizio, correnti, differite e anticipate	15.515
21) Utile (perdita) dell'esercizio	196.373



ISTITUTO MONTESSORI

*Siamo impegnati a... "costruire il mondo per il bambino e per il
giovane, un mondo che manca totalmente"*

Maria Montessori

BILANCIO PREVENTIVO

A) Valore della produzione	
1) ricavi delle vendite e delle prestazioni	450.000
5) altri ricavi e proventi	
contributi in conto esercizio	190.000
altri	10.000
Totale altri ricavi e proventi	200.000
Totale valore della produzione	650.000
B) Costi della produzione	
6) per materie prime, sussidiarie, di consumo e di merci	21.000
7) per servizi	77.944
8) per godimento di beni di terzi	69.720
9) per il personale	
a) salari e stipendi	260.000
b) oneri sociali	85.000
c), d), e) trattamento di fine rapporto, trattamento di quiescenza, altri costi del personale	35.000
c) trattamento di fine rapporto	35.000
Totale costi per il personale	380.000
10) ammortamenti e svalutazioni	
a), b), c) ammortamento delle immobilizzazioni immateriali e materiali, altre svalutazioni delle immobilizzazioni	26.118
a) ammortamento delle immobilizzazioni immateriali	8.320
b) ammortamento delle immobilizzazioni materiali	17.798
Totale ammortamenti e svalutazioni	26.118
14) oneri diversi di gestione	19.800
Totale costi della produzione	565.358
C) Proventi e oneri finanziari	
16) altri proventi finanziari	
d) proventi diversi dai precedenti altri	500
Totale proventi diversi dai precedenti	500
Totale altri proventi finanziari	500

f) le informazioni relative ai beni immobili e agli atti di gestione del patrimonio

L'ente gestore non è in possesso di beni immobili.



L'Amministratore Unico
Ins. Luisa Lo Sapia

Luisa Lo Sapia